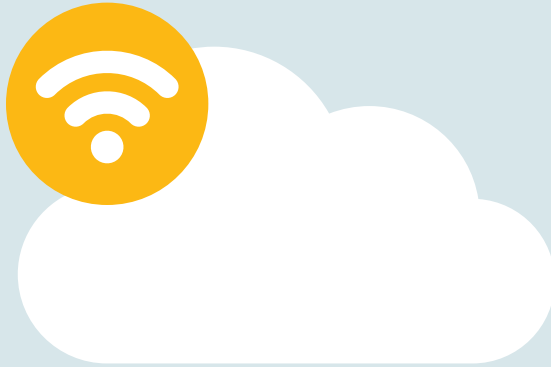


ABAWEB BUSINESS SOFTWARE AUS DER CLOUD

EINFACH / SICHER / FLEXIBEL / MOBIL

ARBEITEN SIE ORTSUNABHÄNGIG MIT ABAWEB,
DER FLEXIBLEN, ZUKUNFTSORIENTIERTEN ONLINE
SOFTWARE AUS DER CLOUD.





Mehr als 8'000 Benutzer arbeiten bereits erfolgreich mit der Cloud-Lösung AbaWeb.

Alles was Sie benötigen, ist eine Internetverbindung, einen Internet-Browser, eine SuisseID oder eine Mobile ID. Egal ob Sie Windows, Linux oder Mac OS X auf Ihrem Rechner einsetzen, Sie können nun Daten via Internet bequem beispielsweise in der ABACUS Finanz- oder Lohnsoftware eingeben sowie abfragen und das alles direkt in der Software-Umgebung Ihres Treuhänders.

ABAWEB – IHRE VORTEILE

- > Günstige, klar definierte und kalkulierbare monatliche Kosten für das Software-Abo
- > Investieren Sie Ihr Geld in Ihr Kernbusiness. AbaWeb kommt ohne Anfangsinvestitionen aus.
- > Arbeiten Sie ortsunabhängig und greifen Sie jederzeit auf Ihre Daten und Anwendungen zu.
- > Keine Softwareinstallation, kein Datenaustausch via E-Mail notwendig und um Updates und Wartung der Programme kümmert sich Ihr Treuhänder oder Ihr AbaWeb-Partner.
- > Die Sicherung Ihrer Daten übernimmt Ihr Treuhänder oder Ihr AbaWeb-Partner.
- > Sichere Authentisierung durch SuisseID und mit der Mobile ID auch mit Ihrem Smartphone.
- > AbaWeb lässt sich jederzeit flexibel an sich ändernde Bedürfnisse Ihres Unternehmens anpassen.
- > Arbeiten Sie mit einem Treuhänder zusammen? AbaWeb ermöglicht Ihnen, die Daten direkt in der Software Ihres Treuhänders einzugeben, wo sie sicher verwahrt sind.
- > Zur mobilen Erfassung von Belegen, Quittungen, Reisekosten, Arbeits- oder Präsenzzeit steht mit AbaCliK eine integrierte Smartphone App zur Verfügung

Erfahren Sie mehr unter www.abaweb.ch

ABAWEB – SO FUNKTIONIERT'S

1.

Je nach Grösse des Unternehmens und ganz auf Ihre Bedürfnisse zugeschnitten wählen Sie das passende Software-Abo aus.

2.

Der AbaWeb-Anbieter legt in Zusammenarbeit mit Ihnen fest, mit welchen Programmteilen und Funktionen gearbeitet werden kann und gibt Ihnen mit der Freischaltung Zugriff auf die Programme.

3.

Via Internet wird die ABACUS Business Software gestartet, worauf beispielsweise Buchungen in der Finanzbuchhaltung oder Arbeitszeiten in der Lohnsoftware erfasst werden können. Arbeiten Sie mit einem Treuhänder zusammen, so starten Sie die Software direkt auf dem Server des Treuhänders.



Mit der Option AbaScan lassen sich Originalbelege wie z.B. Lieferantenrechnungen scannen, hochladen und direkt in die Buchhaltung einbinden. Auch die Smartphone App AbaClik ermöglicht Ihnen Informationen aller Art wie Spesenbelege, Quittungen, geleistete Arbeitsstunden, gefahrene Kilometer als auch weitere Aktivitäten per Foto und/oder Eingabe zu sammeln sowie direkt mit der ABACUS Business Software zu synchronisieren.

4.

Nutzen Sie AbaWeb via Treuhänder, so erfolgt die Arbeitsteilung zwischen Ihnen und dem Treuhänder nach Absprache. Das kann von der Abfrage von Auswertungen über die Datenerfassung bis hin zu ergänzenden Abschlussarbeiten oder auch der Erstellung der Mehrwertsteuerabrechnung gehen.

ÜBERSICHT SOFTWARE-ABOS

Seite	9	Finanzbuchhaltung
Seite	10	Finanzpakete
Seite	11	Fibu/Debi
Seite	12	Fibu/Kredi
Seite	13	Lohnbuchhaltung
Seite	14	LohnLight
Seite	14	Vorerfassungspaket
Seite	15	Electronic Banking
Seite	16	Leistungs-/Projektrechnung AbaProject
Seite	17	AbaScan
Seite	18	CRM
Seite	19	Fakturierung / Auftragsbearbeitung
Seite	20	Fakturierungspaket
Seite	21	E-Business AbaShop
Seite	22	E-Business
Seite	23	AbaBau
Seite	24	Anlagenbuchhaltung
Seite	25	Produktionsplanung und -steuerung
Seite	26	Visumskontrolle
Seite	27	AbaReport
Seite	27	AbaFleet

Testen Sie die Abos online unter
www.abaweb.ch

FINANZBUCHHALTUNG

Die ABACUS Finanzbuchhaltung ist in vielen grossen Treuhandgesellschaften praxiserprobt und hat sich in über 10'000 Betrieben jeder Grösse und Branche bewährt. Die Finanzsoftware wurde durch eine grosse Buchprüfungsfirma auf die Einhaltung der Buchführungsvorschriften geprüft.

MyAbacus, ein dazugehöriges online Buchhaltungsportal erlaubt ausserdem Finanzzahlen in Echtzeit abzurufen und zu analysieren sowie im Buchungsbrowser Zahlen bis zum Originalbeleg zu verfolgen ohne einen Kontoauszug aufbereiten zu müssen.

Funktionen	1*	2**	3
FINANZBUCHHALTUNG	x	x	x
> Buchen, Kontoauszüge, Bilanzen	x	x	x
> MWST-Programme	x	x	x
> Budgetierung	x		x
> Kostenstellen	x		x
> Fremdwährungen verwalten		x	x
> Kontenklassierung		x	x
> Buchungsschnittstellen		x	x
> Jahresabschluss		x	x



* Setzt die Zusammenarbeit mit einem Treuhänder voraus, da gewisse Programmfunktionen nur durch den Treuhänder ausgeführt werden können.

** Das Abo FIBU 2 entspricht nahezu der FibuLight.

FINANZPAKETE

Die Finanzpakete enthalten die Programme für die Finanzbuchhaltung, Debitorenbuchhaltung, Kreditorenbuchhaltung und das Electronic Banking – alles aus einer Hand.

Damit werden die einfache Verwaltung der Debitorenausstände und die gleichzeitige Rationalisierung durch eine automatisierte Zahlungserfassung ermöglicht, genauso wie die effiziente Erfassung von Lieferantenrechnungen und die optimale Bewirtschaftung der Kreditorenbestände.

Funktionen	1*	2	3
FINANZBUCHHALTUNG	x	x	x
> Buchen, Kontoauszüge, Bilanzen	x	x	x
> MWST-Programme	x	x	x
> Budgetierung	x		x
> Kostenstellen	x		x
> Fremdwährungen verwalten		x	x
> Kontenklassierung		x	x
> Buchungsschnittstellen		x	x
> Jahresabschluss		x	x
DEBITORENBUCHHALTUNG	x	x	x
> Verzugszins		x	x
> Konten definieren		x	x
> Schnittstelle AbaConnect			x
KREDITORENBUCHHALTUNG	x	x	x
> Konten definieren		x	x
> Schnittstelle AbaConnect			x
ELECTRONIC BANKING	x	x	x
ANLAGENBUCHHALTUNG	x	x	x
> Manuelle Buchungen	x	x	x

* Setzt die Zusammenarbeit mit einem Treuhänder voraus, da gewisse Programmfunktionen nur durch den Treuhänder ausgeführt werden können.

FIBU/DEBI

Mit der ABACUS Debitorensoftware wird die effiziente Verwaltung der Debitorenausstände und gleichzeitig die Rationalisierung durch eine automatisierte Zahlungserfassung optimal unterstützt. Moderne Schnittstellen erlauben den direkten Datenaustausch mit Fremdprogrammen beliebiger Branchen.

Funktionen	1*	2
FINANZBUCHHALTUNG	x	x
> Buchen, Kontoauszüge, Bilanzen	x	x
> MWST-Programme	x	x
> Budgetierung	x	x
> Kostenstellen	x	x
> Fremdwährungen verwalten		x
> Kontenklassierung		x
> Buchungsschnittstellen		x
> Jahresabschluss		x
DEBITORENBUCHHALTUNG	x	x
> Verzugszins		x
> Konten definieren		x
> Schnittstelle AbaConnect	x	x

* Setzt die Zusammenarbeit mit einem Treuhänder voraus, da gewisse Programmfunktionen nur durch den Treuhänder ausgeführt werden können.

FIBU/KREDI

Mit der ABACUS Kreditorensoftware wird die effiziente Erfassung von Lieferantenfakturen und die optimale Bewirtschaftung der Kreditorenbestände unterstützt. Alle relevanten Informationen rund um die effiziente Verwaltung und Kontrolle der offenen Lieferantenrechnungen stehen sofort zur Verfügung.

Moderne Schnittstellen erlauben den direkten Datenaustausch mit Fremdprogrammen beliebiger Branchen.

Funktionen	1*	2
FINANZBUCHHALTUNG	x	x
> Buchen, Kontoauszüge, Bilanzen	x	x
> MWST-Programme	x	x
> Budgetierung	x	x
> Kostenstellen	x	x
> Fremdwährungen verwalten		x
> Kontenklassierung		x
> Buchungsschnittstellen		x
> Jahresabschluss		x
KREDITORENBUCHHALTUNG	x	x
> Konten definieren		x
> Schnittstelle AbaConnect		x
ANLAGENBUCHHALTUNG	x	x
> Manuelle Buchungen	x	x

* Setzt die Zusammenarbeit mit einem Treuhänder voraus, da gewisse Programmfunktionen nur durch den Treuhänder ausgeführt werden können.

LOHNBUCHHALTUNG

Die ABACUS Lohnbuchhaltung hat sich in unterschiedlichsten Branchen in über 10'000 Klein-, Mittel- und Grossbetrieben im täglichen Einsatz bewährt. Monatlich werden rund 1 Million Lohnabrechnungen über die ABACUS Business Software erstellt. Die ABACUS Lohnsoftware wurde durch swissdec gemäss den aktuellen Richtlinien zertifiziert.

Funktionen	1*	2*	3	4
LOHNBUCHHALTUNG	x	x	x	x
> Lohnabrechnungen vorerfassen und drucken	x	x	x	x
> Lohnabrechnungen erstellen und bearbeiten		x	x	x
> Zahlungen erstellen		x	x	x
> Auszahlungsliste		x	x	x
> Definitive Lohnverarbeitung		x	x	x
> Übertrag in die Finanzbuchhaltung		x	x	x
> Perioden- und Kumulativjournale	x	x	x	x
> Personalstamm inkl. Personalstandardlisten	x	x	x	x
> Lohnartendefinition			x	x
> Lohnausweis Schweiz ausgeben			x	x
> Jahresabschluss inkl. nationale Auswertungen			x	x
HUMAN RESOURCES				x
> Budget				x
> Stellen				x



* Setzt die Zusammenarbeit mit einem Treuhänder voraus, da gewisse Programmfunktionen nur durch den Treuhänder ausgeführt werden können.

LOHNLIGHT

Mit dem Programm LohnLight steht den kleinen Unternehmen ein einfaches und effizientes Arbeitsmittel für die Personaladministration zur Verfügung. Es hat sich bereits in über 6'500 Unternehmen bewährt, unterstützt verschiedene Branchen und trägt dabei den Bedürfnissen der Kleinbetriebe Rechnung.

Funktionen	1
LOHNLIGHT	x



VORERFASSUNGSPAKET

Das Vorerfassungspaket enthält die Programme Lohnbuchhaltung 1 (bis 50 Mitarbeitende), Finanzbuchhaltung 1 (bis 2'500 Buchungen) und Electronic Banking – alles aus einer Hand.

Funktionen	1*
LOHN 1 (bis 50 Mitarbeiter)	x
FIBU 1 (bis 2500 Buchungen)	x
ELECTRONIC BANKING	x

* Setzt die Zusammenarbeit mit einem Treuhänder voraus, da gewisse Programmfunktionen nur durch den Treuhänder ausgeführt werden können.

ELECTRONIC BANKING

Das Programm Electronic Banking erlaubt die automatisierte Zahlungsabwicklung mit vollständiger Integration in die betriebswirtschaftlichen Anwendungen ergänzt durch online Kontoinformationen.

Funktionen	1
ELECTRONIC BANKING	x
> Zahlungen erfassen	x
> Aufträge bearbeiten	x
> Aufträge freigeben	x
> Aufträge senden	x
> Verbuchung in Finanzbuchhaltung	x
> Kontoübersicht	x
> Empfangen von Kontoauszügen, LSV Rückmeldefiles u.v.m.	x
> Firmenstamm	x
> Firmenzahlstellen	x



LEISTUNGS-/PROJEKTABRECHNUNG ABAPROJECT

AbaProject bietet eine unternehmens- und branchenspezifisch optimierte Leistungserfassung für die zielorientierte und effiziente, bereichsübergreifende Planung, Verwaltung, Abrechnung sowie Kontrolle von Projekten.

Zur mobilen Arbeitszeit- und Leistungserfassung stehen eine integrierte iPad App oder die Smartphone App AbaCliK zur Verfügung. Die Synchronisation aller erfassten Angaben mit der ERP-Lösung erfolgt per Fingertipp.

Funktionen	Mitarbeiter	Projektleiter
LEISTUNGS-/PROJEKTABRECHNUNG	x	x
> Rapportierung / Zeiterfassung	x	x
> Rapport drucken	x	x
> Fakturieren		x
> Auswertungen		x
> Projektstamm Definition		x
> Personalstamm		x
> Adressen		x
> Projektlisten		x
> Leistungsarten		x
> Abrechnungsdefinition		x
> Jahresendprogramme		x



SCANNING VON ORIGINALBELEGEN

Lieferanten- und Kundenrechnungen, Auftragsbestätigungen, Bestellungen sowie beliebige andere Dokumente lassen sich mit Abascan digitalisiert in einem Dossier oder auch direkt zur Buchhaltungstransaktion abspeichern und sind damit per Mausklick sofort auffindbar.

Funktionen	1
ABASCAN	x
> Upload	x
> Control	x



CRM

Das ABACUS CRM ist mit seinem modularen Konzept sowohl für einfache Anforderungen als auch für komplexe Aufgaben optimal geeignet. Neue Dimensionen erreicht dieses Programm durch integrierte Funktionen der Verkaufsunterstützung sowie die Integration der iPad App AbasSmart.

Funktionen	1
CRM	x
> Adressen erfassen / bearbeiten	x
> Aktivitäten	x
> Serienbriefe	x
> Selektionen	x
> Auswertungen	x
> Etiketten	x



FAKTURIERUNG / AUFTRAGSBEARBEITUNG

Die ABACUS Fakturierung / Auftragsbearbeitung ist als Standardsoftware branchenunabhängig einsetzbar, verfügt über viele Customizing-Funktionen und ist durch die ständige Weiterentwicklung zukunftsorientiert.

Funktionen	1	2	3	4
VERKAUF	x	x	x	x
> Aufträge	x	x	x	x
> Projektaufträge		x	x	x
> Sammelaufträge	x	x	x	x
> Teilfakturen	x	x	x	x
> Offerten	x	x	x	x
> Projektofferten		x	x	x
> MIS / Kennzahlen / Verkaufsstatistiken	x	x	x	x
> Seriennummernverwaltung			x	x
> Aboverwaltung	x	x	x	x
> Serienaufträge (CRM Voraussetzung)	x	x	x	x
STAMMDATEN	x	x	x	x
> Produkte	x	x	x	x
> Kunden	x	x	x	x
> Lieferanten				x
> Klassierungen	x	x	x	x
LAGER			x	x
> Lagerbewegungen			x	x
> Lagerauswertungen			x	x
> Lagerbewegungen Archiv			x	x
> Inventur / Wertkorrekturen			x	x
EINKAUF				x
> Bestellungen				x
> Bestellübersicht & Überwachung				x
> Sammelbestellungen				x
> Bestellungen Archiv				x
> Bestellanfragen				x
> Bezugskosten				x
> Einkaufsdisposition				x
> Einkaufsstatistiken				x
> Schnittstelle AbaConnect	x	x	x	x

FAKTURIERUNGSPAKET

Das Fakturierungspaket Smartline umfasst alles, was ein KMU für die Verwaltung der Adressen, die Rechnungsstellung, die Zahlungsabwicklung sowie die Buchhaltung benötigt.

Funktionen	1	2	3	4
FINANZBUCHHALTUNG	x	x	x	x
DEBITORENBUCHHALTUNG	x	x	x	x
ELECTRONIC BANKING	x	x	x	x
KREDITORENBUCHHALTUNG	x	x	x	x
ABEA 1 (Verkauf) / FAKTURIERUNG	x	x	x	x
ABEA 2 (Projekt)		x	x	x
ABEA 3 (Einkauf)			x	x
ABEA 4 (Lager)				x
CRM	x	x	x	x



E-BUSINESS ABASHOP

Im Rahmen der ABACUS Standardsoftware lässt sich auch von den Möglichkeiten der Datenkommunikation übers Internet profitieren. Die geeigneten Instrumente dazu sind die E-Commerce-Lösung AbaShop und die E-Business-Prozessintegration für den papierlosen Dokumentenaustausch mit Geschäftspartnern. Die Auftragsbearbeitung kann mit dem integrierten Webshop ergänzt werden. Automatisch werden die gewünschten Artikeldaten, Kundenpreise/-rabatte und Lagerbestände auf AbaShop transferiert und sämtliche Shop-Bestellungen als Kundenauftrag angelegt.

Das Layout von AbaShop ist so flexibel gestaltbar, dass sich das Design dem Endgerät anpasst. Zusätzlich stehen dank der Integration der Social-Media-Plattformen wie Facebook, Twitter und Google+ Funktionen wie „Gefällt mir“ und „Teilen“ zur Verfügung.

Funktionen	1
E-BUSINESS	x
> AbaShop eröffnen / konfigurieren / administrieren	x
> AbaShop-Daten publizieren	x
> E-Dokumente bearbeiten / empfangen / verarbeiten	x
> Shopper-Daten einlesen	x

E-BUSINESS

E-Business tauscht Dokumente zwischen Geschäftspartnern papierlos aus, legt sie automatisch ab, verarbeitet sie effizient und versendet Belege – alles komplett online.

Funktionen	1	2
E-BUSINESS	x	x
> E-Business Zugang konfigurieren	x	x
> E-Dokumente bearbeiten / verarbeiten / übermitteln	x	x
> E-Dokumente empfangen	x	
> E-Dokumente versenden		x
> Teilnehmer administrieren	x	x



ABABAU

Mit AbaBau wird Unternehmen aus verschiedenen Branchen des Baugewerbes eine einfache und flexible Lösung geboten, in welcher der kaufmännische und technische Bereich vollständig integriert sind. Eine einheitliche Benutzeroberfläche mit einer intuitiven Benutzerführung vereinfacht die Anwendung der Software wesentlich.

Zur mobilen Datenerfassung für das Rapportwesen und das Baustellencontrolling steht eine iPad App zur Verfügung, die es erlaubt, die erfassten Daten per Knopfdruck mit der ERP-Software zu synchronisieren.

Funktionen	1	2	3	4
ABABAU	x	x	x	x
> Freies Leistungsverzeichnis (Offerte, Bauauftrag, Ausmass, Fakturierung)	x	x	x	x
> NPK Leistungsverzeichnis (Offerte, Bauauftrag, Ausmass, Fakturierung)		x	x	x
> Regie (Regieaufträge, Regierapporte, Fakturierung)		x	x	x
> Tagesrapport		x	x	x
CRM	x	x	x	x
DEBITORENBUCHHALTUNG			x	x
KREDITORENBUCHHALTUNG				x
FINANZBUCHHALTUNG / KOSTENRECHNUNG				x
ELECTRONIC BANKING				x



ANLAGENBUCHHALTUNG

Die ABACUS Anlagenbuchhaltung schafft Klarheit über die Anlagenwerte und erlaubt die einfache Ermittlung von aussagekräftigen Informationen gegenüber der Revisionsstelle oder Dritten. Der Anlagenspiegel ermöglicht die Darstellung der Werte der Anlagen nach den Anforderungen der Revisionsstelle und verwaltet wichtige Informationen für das Management der Anlagen.

Funktionen	1*	2
ANLAGENBUCHHALTUNG	x	x
> Anlagen eröffnen	x	x
> Anlagen abschreiben	x	x
> Fibu-Verbuchung	x	x
> Auswertungen		x
> Anlagenjournal drucken	x	x
> Anlagenspiegel drucken	x	x
> Stammdatenpflege		x
> Jahresabschluss		x



* Setzt die Zusammenarbeit mit einem Treuhänder voraus, da gewisse Programmfunktionen nur durch den Treuhänder ausgeführt werden können.

PRODUKTIONSPLANUNG UND -STEUERUNG

Das PPS-System bietet eine Unterstützung aller Prozesse im Bereich Produktion wie die Erstellung von Produktionsaufträgen direkt aus dem Verkaufs- oder Rahmenauftrag, das Planen und Steuern von internen und externen Arbeitsschritten mit dem Ressourcenmanagement, die Materialbedarfsplanung (MRP) sowie eine Vor- und Nachkalkulation von mehrstufigen Stücklisten.

Funktionen	1*	2
PRODUKTION	x	x
> Produktionsaufträge mit Materialstücklisten	x	x
> Produktionsaufträge mit Arbeitsplänen		x
> Planmanager	x	x
> Sammelproduktionsaufträge	x	x
> Chargen-/Seriennummernverwaltung	x	x
> Materialpositionsvarianten	x	x
> Arbeitspositionsvarianten		x
> Beistellressourcen		x
> Auftragsbezogene Beschaffung	x	x
> Verlängerte Werkbank		x
> Materialbezüge	x	x
> Stundenrückmeldungen		x
> Fertigmeldungen	x	x
> Laufende Kalkulation	x	x
> Integration Kostenrechnung	x	x
AUSWERTUNGEN	x	x
> Wochenplan		x
> Ware in Arbeit	x	x
> Auslastungsübersicht		x
> Nettobedarfsermittlung	x	x
> Auslastungsstatistik		x
STAMMDATEN	x	x
> Produkte	x	x
> Stammarbeitspläne mit Materialstücklisten	x	x
> Stammarbeitspläne mit Arbeitsplänen		x
> Ressourcenstammdaten		x
> Ressourcenkalender		x
KALKULATION	x	x
> Kalkulationen mit Materialstücklisten	x	x
> Kalkulationen mit Arbeitsplänen		x

VISUMSKONTROLLE

Mit der Visumskontrolle wird der Prozess der Rechnungskontrolle und Visierung beschleunigt und vereinfacht. Auf digitalisierte Originalbelege kann im Visumsprozess jederzeit zugegriffen und somit gänzlich im innerbetrieblichen Ablauf auf Papier verzichtet werden. Belege visieren oder ablehnen, Bemerkungen erfassen und andere Personen in den Ablauf integrieren wird zum Kinderspiel.

Funktionen	1
VISUMSKONTROLLE	x
> Kreditoren-Inbox bearbeiten	x
> Kreditoren-Inbox ausgeben	x
> Kreditoren-Umlaufprotokoll ausgeben	x



ABAREPORT

Der leistungsfähige und durchgängig individualisierbare Report Writer AbaReport unterstützt die Aufbereitung und Beschaffung von relevanten Informationen aus dem ERP-System.

Funktionen	1
ABAREPORT	x
> AbaReport Preview	x



ABAFLEET

Organisieren Sie mit AbaFleet die Beschaffung und den Betrieb all Ihrer Fahrzeuge. AbaFleet erleichtert Ihre Fahrzeugverwaltung und trägt dazu bei, die Gesamtkosten Ihrer Flotte zu senken.

Funktionen	2
ABAFLEET	x
> Fahrzeuge	x
> Adresse / Fahrer bearbeiten	x
> Manuelle Buchungen erfassen	x
> Automatische Buchungen erstellen	x
> Auswertungen	x
> Tankungen einlesen	x
> Einstellungen Flottenmanagement	x



ABACUS Research AG, CH-9300 Wittenbach-St.Gallen
www.abacus.ch info@abacus.ch

ABACUS Research SA, CH-2501 Bienne/Biel
www.abacus.ch info@abacus.ch

ABACUS Business Solutions AG, CH-8800 Thalwil
www.abacus-solutions.ch info@abacus-solutions.ch

ABACUS Business Solutions GmbH, D-80336 München
www.abacus-solutions.de info@abacus-solutions.de